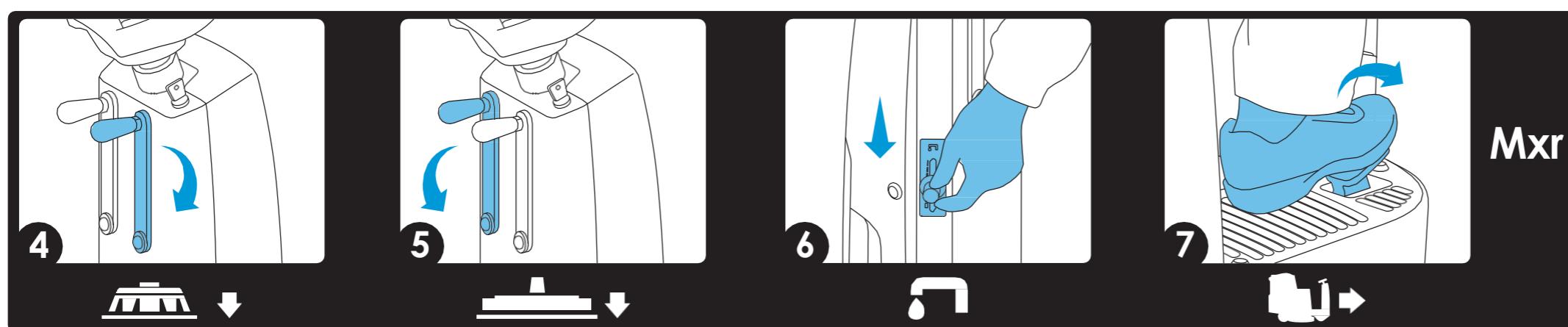
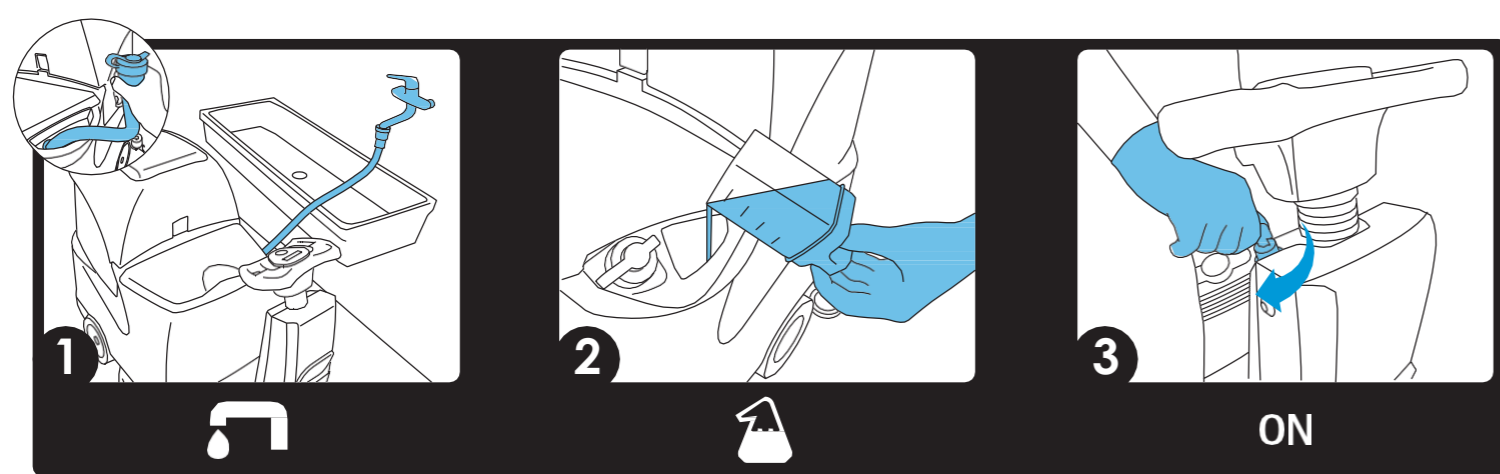
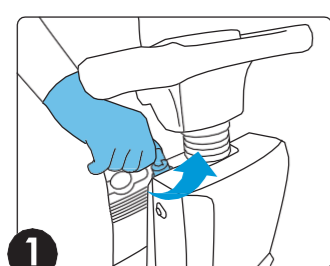




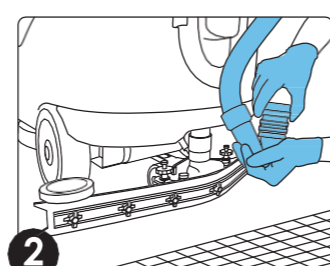
**Zahájenie činnosti**



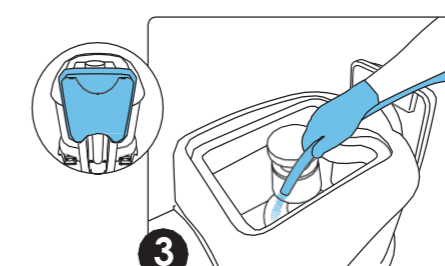
**Každodenná údržba**



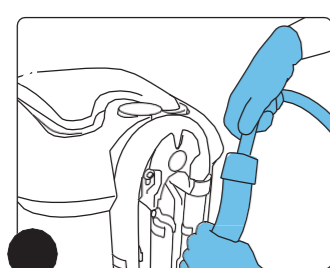
Vypnite stroj otočením kľúčika zapalovania do polohy VYP



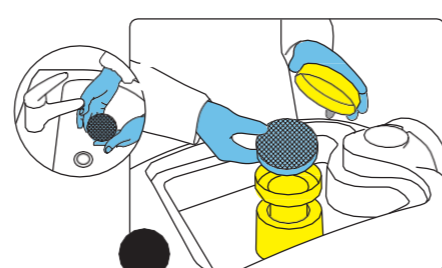
Vyprázdnenie zbernej nádrže



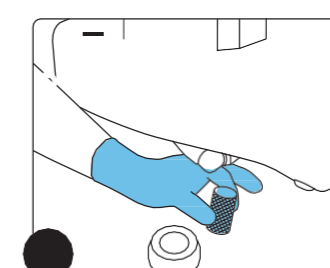
Vyčistenie zbernej nádrže



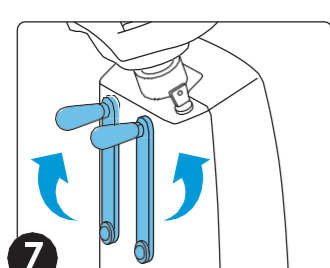
Vyčistenie vysávacej rúrky



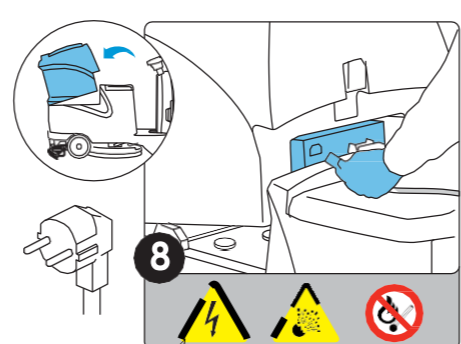
Vyčistenie vysávacieho filtra



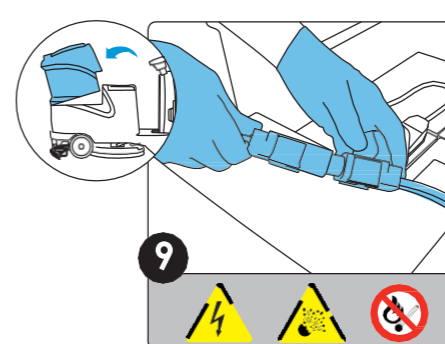
Vyčistenie filtra pri prázdnej nádrži na roztok



Uvedenie stroja do kľudovej polohy a zdvihnutie stierača podlahy a kefy



Nabitie akumulátorov (pri modeloch s nabíjačkou akumulátorov, ktorá sa nachádza priamo na stroji, ako súčasť základnej výbavy)



Nabitie akumulátorov (pri modeloch bez nabíjačky akumulátorov)

**Odstraňovanie problémov**

**NEDOCHÁDZA K ZAPNUTIU STROJA**

- Skontrolujte, či sú akumulátory pripojené správne
- Skontrolujte polohu kľúčika
- Skontrolujte, či je odpojený kábel nabíjačky akumulátorov

**NEDOCHÁDZA K ZAHÁJENIU POHYBU STROJA**

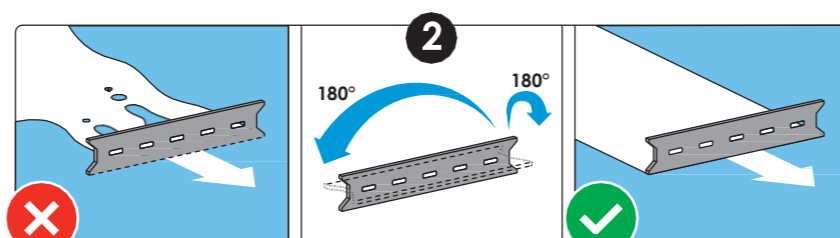
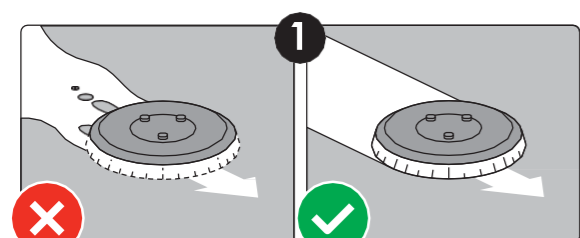
- Overte, či na displeji nie sú zobrazené prípadné chybové hlásenia
- Skontrolujte, či ste správne usadení na sedadle
- Stlačte pedál akcelerátora

**STROJ NEOSUŠUJE**

- Overte, či na displeji nie sú zobrazené chybové hlásenia
- Overte, či nedošlo k spusteniu stierača podlahy
- Overte, či zberná nádrž nie je plná
- Skontrolujte stav gúm stierača podlahy a v prípade potreby ich vymeňte (2)

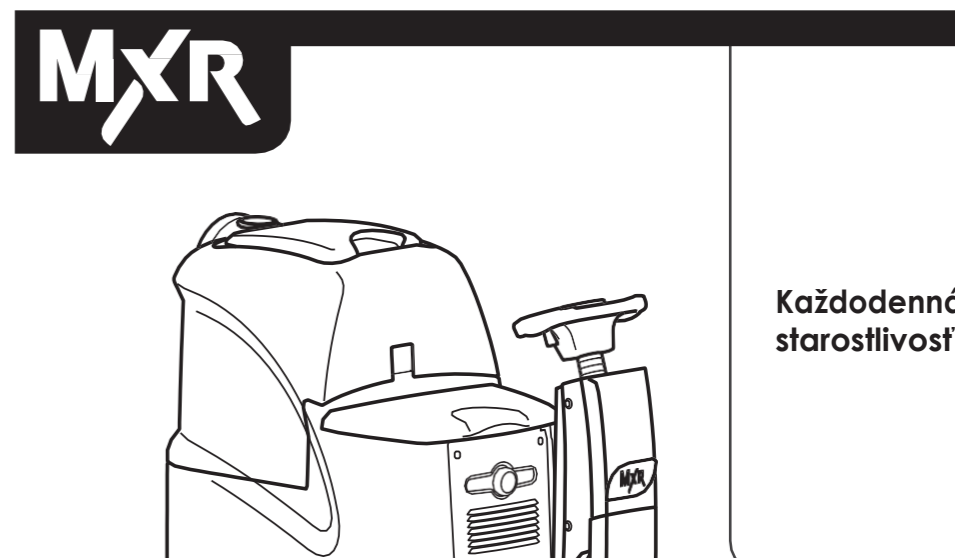
**STROJ NEUMÝVA**

- Overte, či na displeji nie sú zobrazené prípadné chybové hlásenia
- Overte, či sú nabité akumulátory
- Overte, či nádrž na roztok nie je prázdna
- Overte, či vyteká roztok
- Skontrolujte stav kefy a v prípade potreby ju vymeňte (1)



Všetky uvedené úkony musia byť vykonané s použitím ochranných rukavíc

Kvôli získaniu podrobnejších informácií si prečítajte návod na použitie a údržbu, uložený na CD-ROM. Nenahrádza návod na použitie a údržbu.



Stroj na umývanie a osušovanie podláh